

dne **15. 6. 2023** od **7:30** do **15:00** hodin

---

**Plánovaná odstávka zahrnuje tyto lokality:****Hrabůvka (okres Přerov)**

č. p. 24, 30, 80, 96, 97, 108

č. ev. 7, 8, 10-17, 22-30, 35, 37, 39, 42

**Hranice (okres Přerov)**část obce **Hranice II-Lhotka**

č. p. 16

část obce **Hranice IX-Uhřínov**

č. p. 1-22, 24, 25, 26, 28, 30, 31, 33

č. ev. 1, 6, 7, 8

část obce **Hranice VIII-Středolesí**

č. p. 1-15, 19, 20, 21, 25, 26, 28, 30, 35, 37, 38, 42, 45, 49, 51, 52, 54, 56, 57, 58, 60, 62, 63, 66, 68

č. ev. 1, 2, 3, 4, 6, 9, 11, 13

kat. území **Uhřínov u Hranic** (kód **773450**): parcelní č. 56/6kat. území **Středolesí** (kód **757390**): parcelní č. 35/1, 50/3, 69, 846/6, 1180**Olšovec (okres Přerov)**část obce **Boňkov**

č. p. 131, 132, 133, 135, 137-143, 146, 149, 150, 151, 153

č. ev. 10

část obce **Olšovec**

č. p. 43, 44, 55, 84

kat. území **Boňkov u Hranic** (kód **711179**): parcelní č. 159/2**Potštát (okres Přerov)**část obce **Kyžlířov**

---

**UPOZORNĚNÍ**

**Dotčené zařízení distribuční soustavy je nutné i v době odstávky považovat za zařízení pod napětím**, a proto vás žádáme o dodržení všech zásad bezpečnosti a provedení opatření potřebných k zamezení případných škod na zdraví a majetku. | Provozovatelé výroben elektřiny jsou povinni zajistit přerušení dodávky elektřiny z výroby do vypnutého úseku distribuční soustavy.

---

**NEJDE VÁM ELEKTŘINA...**

**TIP:** Registrujte se zdarma na [www.cezdistribuce.cz/sluzba](http://www.cezdistribuce.cz/sluzba) a informace o odstávkách elektřiny budete dostávat e-mailem nebo SMS. U poruch zasíláme SMS s předpokládanou dobou obnovení dodávek. | Aktuální stav dodávek elektřiny na konkrétní adrese zjistíte snadno, rychle a bez registrace na portále **Bez Štávy** ([www.bezstavy.cz](http://www.bezstavy.cz)).

---

č. p. 40

kat. území **Kyžlířov** (kód **678805**): **parcelní č. 127**

**Radíkov** (okres Přerov)

č. p. 1-21, 23, 24, 25, 27-32, 34-56, 58, 60, 61, 62, 63, 65, 67-71, 73, 74, 77

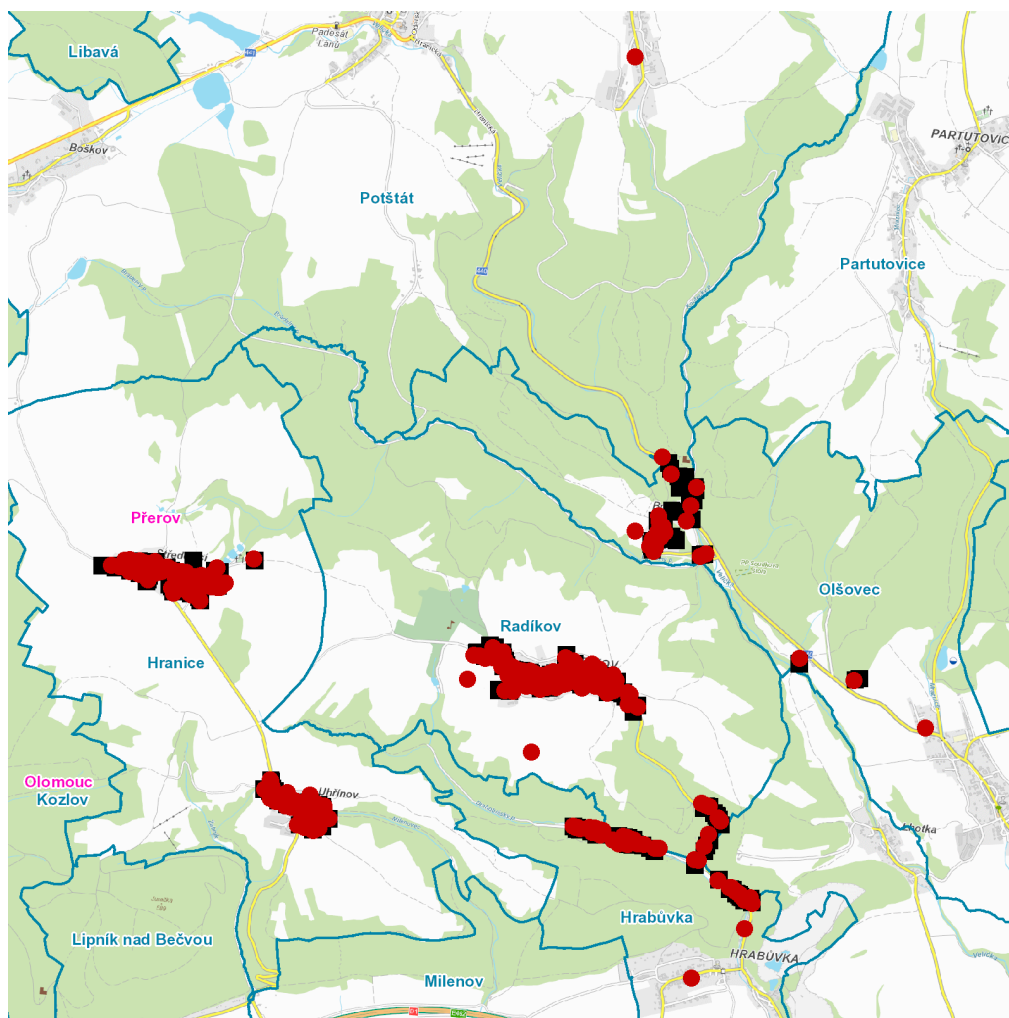
č. ev. 6, 7, 10, 12, 19, 25, 26, 29, 56, 57, 58, 59, 72, 73

kat. území **Radíkov u Hranic** (kód **737755**): **parcelní č. 57/1, 81/2, 166, 217/1, 367/1, 376/1, 413/1, 414/21, 552/1, 1134, 1622/2, 1628/3, 1648/1**

---

**UPOZORNĚNÍ**

**Dotčené zařízení distribuční soustavy je nutné i v době odstávky považovat za zařízení pod napětím**, a proto vás žádáme o dodržení všech zásad bezpečnosti a provedení opatření potřebných k zamezení případných škod na zdraví a majetku. | Provozovatelé výroben elektřiny jsou povinni zajistit přerušeni dodávky elektřiny z výroby do vypnutého úseku distribuční soustavy.

**dne 15. 6. 2023 od 7:30 do 15:00 hodin**

### Orientační mapový podklad odstávkou dotčených lokalit

#### VYSVĚTLIVKY

- – adresy dotčené odstávkou elektřiny
- – místa připojení k elektrické síti dotčená odstávkou

#### INFORMACE ZASLÁNA

IDDS: 2k5bp6t (Obec Hrabůvka)  
IDDS: q8abr3t (Město Hranice)  
IDDS: rz3ascx (Obec Olšovec)  
IDDS: r3fbv6m (Město Potštát)  
IDDS: mv4bm2y (Obec Radíkov)