

dne **15. 11. 2024** od **7:45** do **12:00** hodin

Plánovaná odstávka zahrnuje tyto lokality:**Luboměř (okres Nový Jičín)**část obce **Heltínov**

č. p. 1-17, 19-25, 28, 29, 30, 32

část obce **Luboměř**č. p. 2-7, 9-16, 18-24, 26-55, 57-62, 64, 67, 68, 70-74, 77, 79, 80, 82-99, 101, 102, 103, 105-110, 112-129,
131-135kat. území **Luboměř (kód 688118): parcelní č. 98/4, 133/1, 285/2, 936/2, 1017/3, 1019, 1667/2, 1667/3****Potštát (okres Přerov)**část obce **Lipná**

č. p. 51, 52

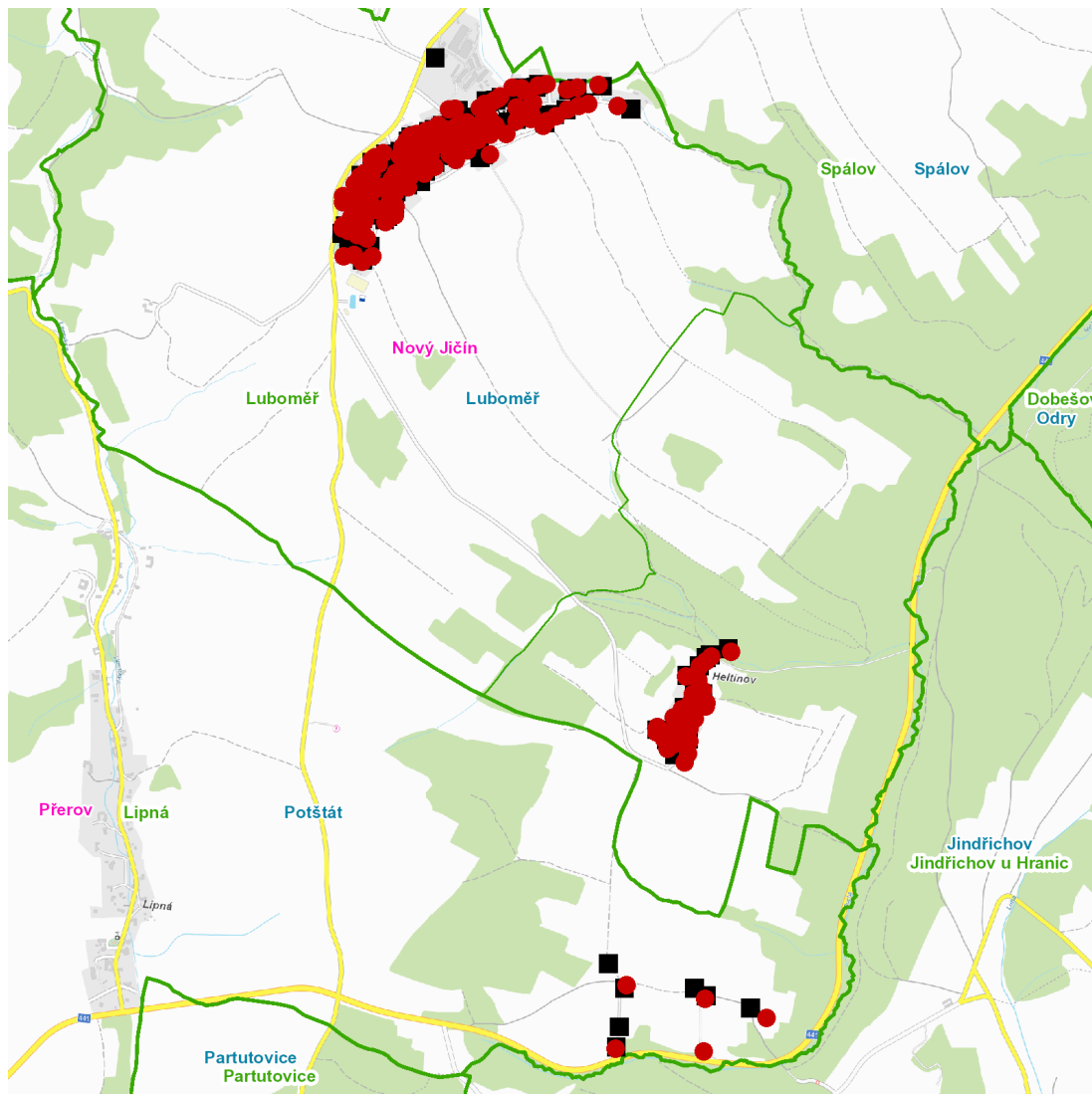
č. ev. 3, 4, 11

UPOZORNĚNÍ

Dotčené zařízení distribuční soustavy je nutné i v době odstávky považovat za zařízení pod napětím, a proto vás žádáme o dodržení všech zásad bezpečnosti a provedení opatření potřebných k zamezení případných škod na zdraví a majetku. | Provozovatelé výroben elektřiny jsou povinni zajistit přerušení dodávky elektřiny z výroby do vypnutého úseku distribuční soustavy.

NEJDE VÁM ELEKTŘINA...

TIP: Registrujte se zdarma na www.cezdistribuce.cz/sluzba a informace o odstávkách elektřiny budete dostávat e-mailem nebo SMS. U poruch zasíláme SMS s předpokládanou dobou obnovení dodávek. | Aktuální stav dodávek elektřiny na konkrétní adrese zjistíte snadno, rychle a bez registrace na portále **Bez Štávy** (www.bezstavy.cz).

dne **15. 11. 2024** od **7:45** do **12:00** hodin

Orientační mapový podklad odstávkou dotčených lokalit

VYSVĚTLIVKY

- – adresy dotčené odstávkou elektřiny
- – místa připojení k elektrické síti dotčená odstávkou

INFORMACE ZASLÁNA

IDDS: bqmbmug (Obec Luboměř)

IDDS: r3fbv6m (Město Potštát)