

dne **29. 5. 2023** od **7:30** do **15:00** hodin

Plánovaná odstávka zahrnuje tyto lokality:**Potštát (okres Přerov)**část obce **Boškov**

č. p. 3, 5-11, 13-17, 19, 21, 22, 24, 28-32, 34, 35, 36, 38, 39, 41, 43, 44, 46, 47, 55, 56, 62, 65, 66, 68, 69,
70, 74, 76, 85, 86, 87, 88, 90, 91, 92, 93

č. ev. 2, 4, 7, 9

kat. území **Boškov** (kód **608581**): parcelní č. 33/1, 95, 103/1, 845/13, 923, 994

část obce **Kovářov**

č. p. 1-11, 13, 15, 16, 19, 22-29, 31, 32, 33, 35, 36, 39, 41-52, 55, 56, 57, 58, 60, 61, 63, 64, 66

č. ev. 2, 3, 4

část obce **Kyžlířov**

č. p. 11

č. ev. 6-10, 12, 13, 14, 15

část obce **Potštát**

Bočkovo nám.: č. p. 5, 6, 7, 8, 10, 11, 15, 16, 17, 21-31

Dolní: č. p. 103, 104, 112, 117

Farní: č. p. 36, 37

Horní: č. p. 48, 49, 83, 91, 93, 94, 96, 98, 99, 101, 102, 105, 106, 107, 108, 188, 225, 227, 241

Hranická: č. p. 172, 175, 177-181, 183, 194, 195, 197, 199, 247; č. ev. 13, 18, 20

Hřbitovní: č. p. 80, 86, 88, 245; č. ev. 35

Lesní: č. p. 54, 55, 100, 119, 120, 124, 125, 127, 129, 218, 232, 233, 244; č. ev. 42, 43

Michalov: č. p. 3, 4; č. ev. 8, 9, 10, 15, 17, 37

Milovanská: č. p. 73, 74, 75, 78, 87, 238; č. ev. 44

Oderská: č. p. 154, 196, 198, 211-215, 230, 231, 236, 239, 242, 243, 249

Olomoucká: č. p. 13, 136, 137, 170, 237, 255

Padesát Lánů: č. p. 9, 130-135, 138-142, 144-153, 155, 156, 157, 160, 161, 163, 165, 167, 253; č. ev. 5

Pod svahem: č. p. 126, 128, 143, 158, 184, 228, 229, 250

UPOZORNĚNÍ

Dotčené zařízení distribuční soustavy je nutné i v době odstávky považovat za zařízení pod napětím, a proto vás žádáme o dodržení všech zásad bezpečnosti a provedení opatření potřebných k zamezení případných škod na zdraví a majetku. | Provozovatelé výroben elektřiny jsou povinni zajistit přerušeni dodávky elektřiny z výroby do vypnutého úseku distribuční soustavy.

NEJDE VÁM ELEKTŘINA...

TIP: Registrujte se zdarma na www.cezdistribuce.cz/sluzba a informace o odstávkách elektřiny budete dostávat e-mailem nebo SMS. U poruch zasíláme SMS s předpokládanou dobou obnovení dodávek. | Aktuální stav dodávek elektřiny na konkrétní adrese zjistíte snadno, rychle a bez registrace na portále **Bez Šťávy** (www.bezstavy.cz).

Potoční: č. p. 63, 190, 191, 200, 205

Půtova: č. p. 173, 192, 201, 202, 203, 204, 206-210, 222, 223, 224, 234, 235, 240, 252

Školní: č. p. 12, 18, 20, 44, 45, 47, 50, 51, 52, 53, 58, 59, 60, 61, 66, 69, 70, 71, 76, 159, 171, 174, 185,
187, 189, 193, 217, 219, 220, 254; **č. ev.** 32

Zahradní: č. p. 14, 41, 43, 246, 251

Zámecká: č. p. 1, 35, 166

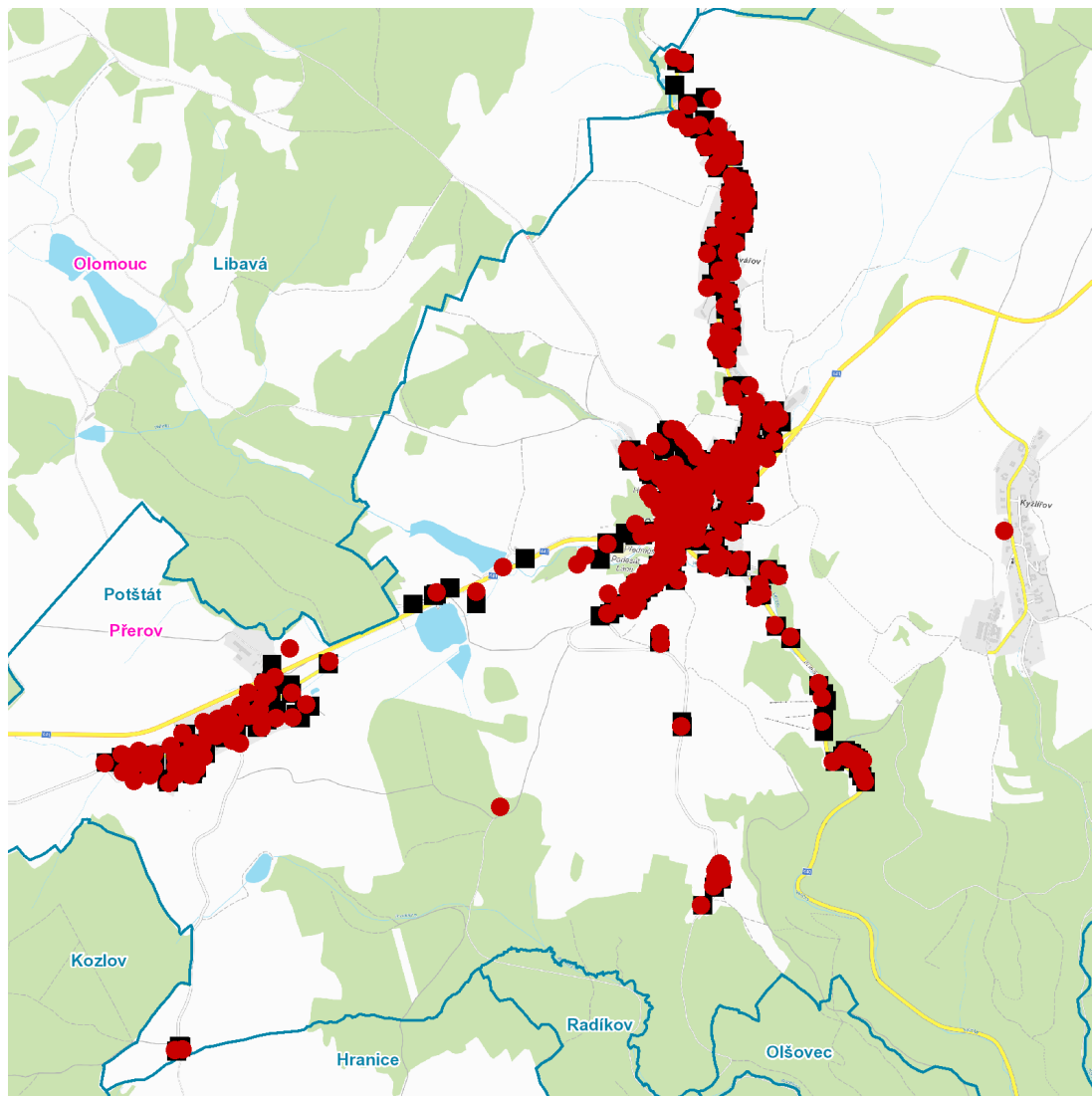
kat. území **Potštát** (kód **726460**): **parcelní č.** 659/6, 659/7, 659/8, 662/3, 670/1, 687/1, 773, 779, 1012, 1017,
1055, 1056, 1103, 1117, 1135, 1418, 1564, 1875

kat. území **Kovářov u Potštátu** (kód **671495**): **parcelní č.** 102/1, 118/1, 1635

kat. území **Padesát Lánů** (kód **726451**): **parcelní č.** 66, 114/33, 876, 919/2

UPOZORNĚNÍ

Dotčené zařízení distribuční soustavy je nutné i v době odstávky považovat za zařízení pod napětím, a proto vás žádáme o dodržení všech zásad bezpečnosti a provedení opatření potřebných k zamezení případných škod na zdraví a majetku. | Provozovatelé výroben elektřiny jsou povinni zajistit přerušení dodávky elektřiny z výroby do vypnutého úseku distribuční soustavy.

dne **29. 5. 2023** od **7:30** do **15:00** hodin**Orientační mapový podklad odstávkou dotčených lokalit****VYSVĚTLIVKY**

- – adresy dotčené odstávkou elektřiny
- – místa připojení k elektrické síti dotčená odstávkou

INFORMACE ZASLÁNA

IDDS: r3fbv6m (Město Potštát)