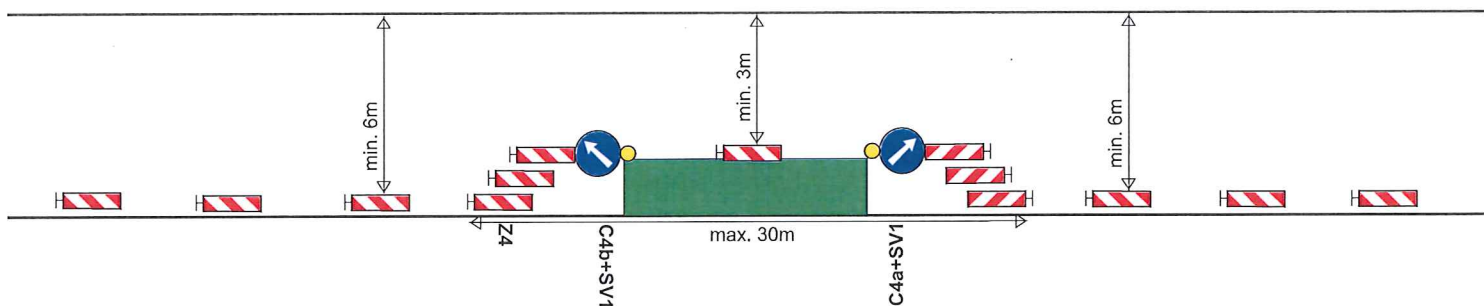


Částečná uzavírka si.II/441 ul.Olomoucká a ul.Oderská v Poštátu.



Tento doklad je nedílnou součástí rozhodnutí/opatření
Městského úřadu Hranice, odboru stavební úřad,
životního prostředí a dopravy

ze dne: 11.6.2024 č.j.: OSUZPD/ 47291/24-4

Pro zajištění bezpečnosti a plynulosti silničního provozu bude při nedostatečných rozhledových podmínkách (např. umístění vozidel stavby v prostoru pracovního místa na komunikaci, umístění stavebního materiálu a techniky atd...), při tvorbě kolon a při snížené viditelnosti (mlha, snížení, hustý déšť apod.), provoz řízen aplikací ručního řízení provozu náležitě poučenou osobou na místě akce za podmínek, dle ust. § 79 zák. 361/2000 Sb., která bude vybavena a označena dle vyhlášky č. 294/2015 Sb.

Vypracoval: Zuzana Suchá		
Datum: 14.5.2024		
Částečná uzavírka si.II/441 ul.Olomoucká a ul.Oderská v Poštátu.		Adresa provozovny: Pavlovka 2 Olomouc 772 00
Akce: STAVEBNÍ ÚPRAVY CHODNIKU PODÉLSILNICE Č.II/441 V POŠTÁTĚ		